



Schiebeläden aus Holz

Das Funktionselement mit Know-how.

Der Schiebeladen im modernen Design, verbunden mit der natürlichen Schönheit des Holzes gibt ihrer Fassade das besondere Aussehen und setzt Akzente.

Modell Berlin

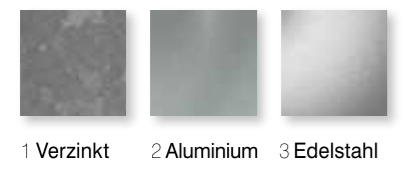
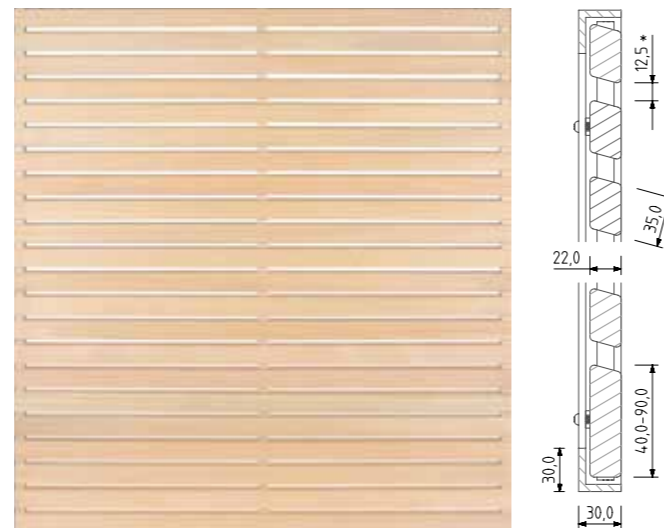


Durch entsprechende Gestaltung der Zwischenräume erreichen Sie eine individuelle Sonneneinstrahlung für Ihre Räume und verleihen somit Ihrer Fassade das besondere Aussehen.

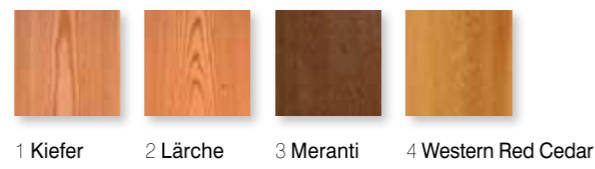
Beschreibung

- Schiebeladen Metall / Holz Konstruktion
- Winkelrahmen umlaufend 30 x 30 x 5 mm
- Waagerechte Lamellen 35 x 22 mm
- Rautenoptik 15° abgeschrägt
- Waagerechter Durchblick Standard ca. 12 mm
- Breite untere Abschlusslamelle nach Lamellenraster
- Sonderausführungen auf Anfrage möglich

Design



METALLWINKEL
Pulverbeschichtung möglich



HOLZARTEN
andere Holzarten auf Anfrage



Modell Dresden

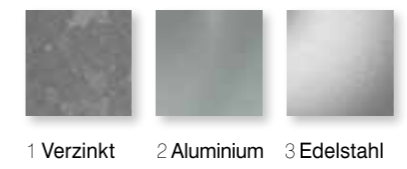
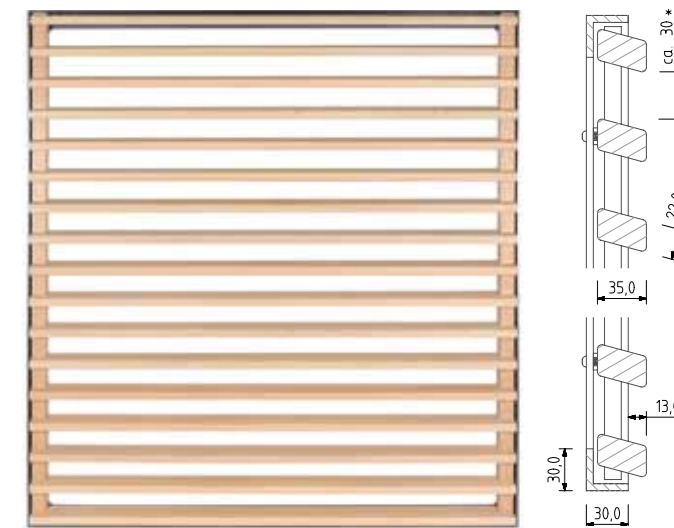


Modernes Design verbunden mit der natürlichen Schönheit des Holzes zum Verschatten großer Fassadenflächen bei entsprechenden größeren Lichteinfall.

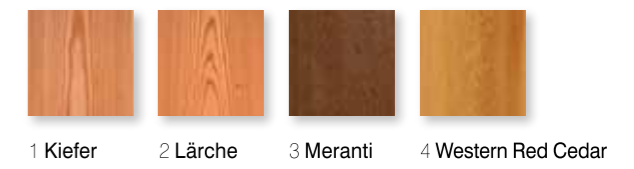
Beschreibung

- Schiebeladen Metall / Holz Konstruktion
- Winkelrahmen umlaufend 30 x 30 x 5 mm
- Waagerechte Lamellen 35 x 22 mm
- Rautenoptik 15° abgeschrägt
- Waagerechter Durchblick ca. 30 mm
- Sonderausführungen auf Anfrage möglich

Design



METALLWINKEL
Pulverbeschichtung möglich



HOLZARTEN
andere Holzarten auf Anfrage



Modell Frankfurt

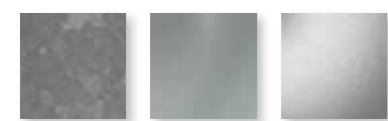
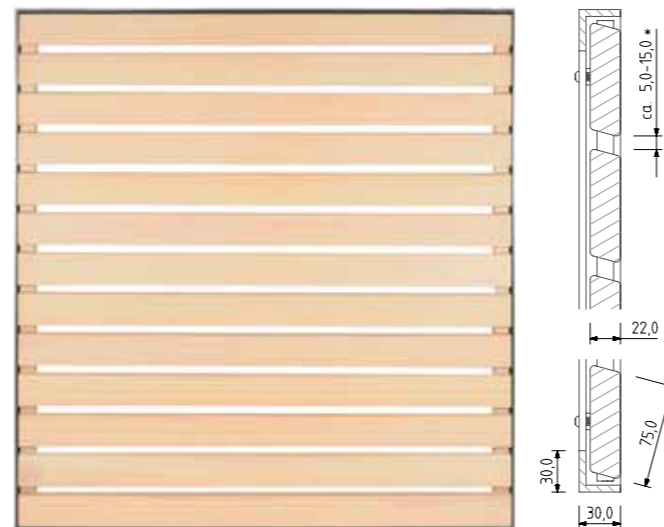


Variable Brettchenoptik
 verleiht Ihrem Haus den besonderen Akzent
 und passt sich hervorragend einer bestehenden
 Fassade an.

Beschreibung

- Schiebeladen Metall / Holz Konstruktion
- Winkelrahmen umlaufend 30 x 30 x 5 mm
- Waagerechte Lamellen 75 x 22 mm
- Rautenoptik 15° abgeschrägt
- Waagerechter Durchblick ca. 5 - 15 mm
- Sonderausführungen auf Anfrage möglich

Design



- 1 Verzinkt
- 2 Aluminium
- 3 Edelstahl

METALLWINKEL
 Pulverbeschichtung möglich



- 1 Kiefer
- 2 Lärche
- 3 Meranti
- 4 Western Red Cedar

HOLZARTEN
 andere Holzarten auf Anfrage



Modell Hamburg

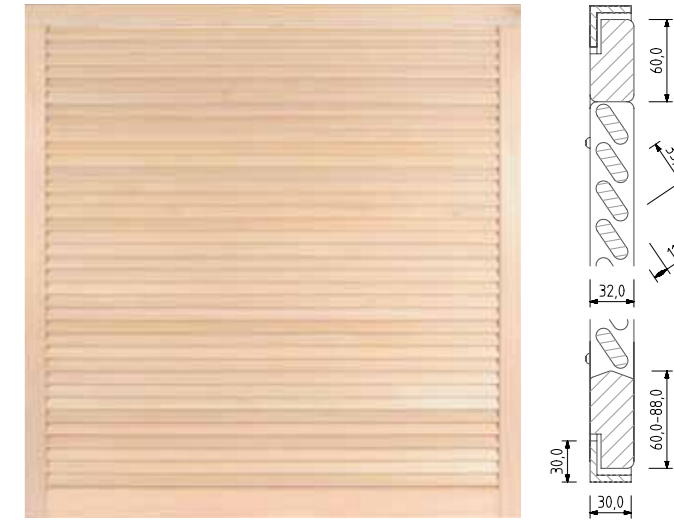


Das Schiebeladenmodell
 für Alle die es blickdicht möchten. Konventio-
 nelles Modell für großflächige Beschattungen
 neuentdeckt.

Beschreibung

- Schiebeladen Metall / Holz Konstruktion
- Winkelrahmen umlaufend 30 x 30 x 5 mm
- Holzeinlage nach Paola 33
- Friese 60 x 32 mm
- Breite Unterfries nach Lamellenraster
- Sonderausführungen auf Anfrage möglich

Design



- 1 Verzinkt
- 2 Aluminium
- 3 Edelstahl

METALLWINKEL
 Pulverbeschichtung möglich



- 1 Kiefer
- 2 Lärche
- 3 Meranti
- 4 Western Red Cedar

HOLZARTEN
 andere Holzarten auf Anfrage



Modell Leipzig

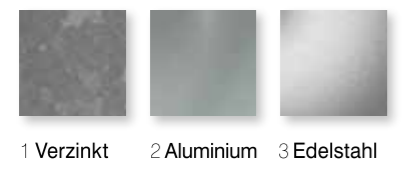


Durch den Einsatz
verschiedener Materialien gestalten Sie
den Schiebeläden nach Ihren Bedürfnissen
und unterstreichen somit den Charakter
des Gebäudes.

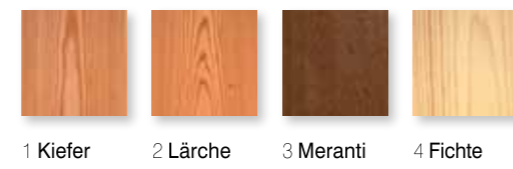
Beschreibung

Schiebeläden Metall / Holz Konstruktion
Winkelrahmen umlaufend 30 x 30 x 5 mm
Ganzflächige Schiebelädenfüllung
Füllung 3S-Naturholzplatte ca. 26 mm
Maserrichtung vertikal oder horizontal
Alternativ Faserzementplatte o.ä. möglich
Sonderausführung auf Anfrage

Design



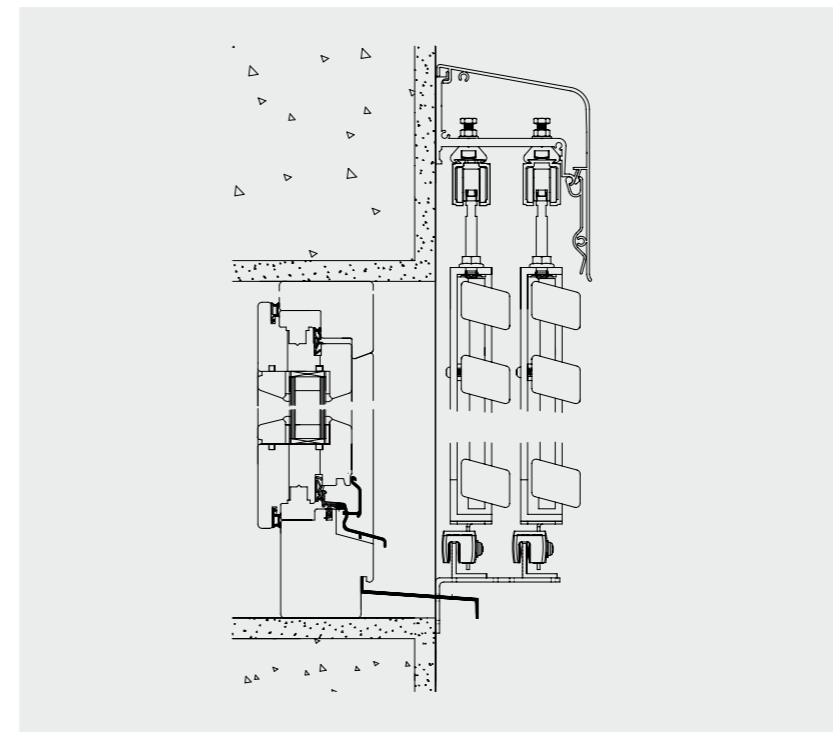
METALLWINKEL
Pulverbeschichtung möglich



HOLZARTEN
andere Holzarten auf Anfrage



Beschläge Schiebeläden



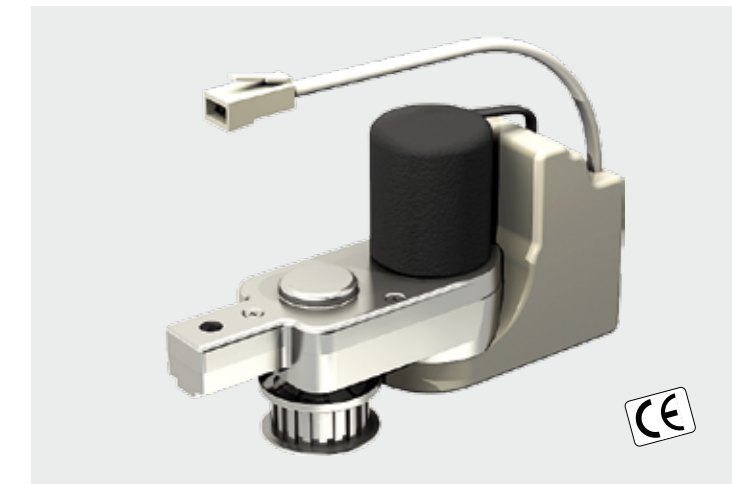
Miensch Schiebeläden und Beschläge
stellen ein perfekt abgestimmtes System dar. Seit vielen Jahren sind unsere Schiebeläden für Fachbetriebe und Kunden ein Begriff für Qualität und Verarbeitung. Sie bestechen durch fortschrittliches Design und elegante Form. Miensch Schiebeläden – exklusive Technik auf höchstem Niveau.

Mit unseren Beschlägen und unserer langjährigen Erfahrung realisieren wir auch anspruchsvolle Wünsche. Selbst schwierige Ladenführungen können durch verschiedene Varianten über Standardführungen gelöst werden. Ausgereifte Technik zu einem exzellenten Preis-/Leistungsverhältnis.



Elektrische Bedienung

Für eine komfortable Bedienung der Miensch Schiebeläden bieten wir für unsere Kunden motorische Antriebssysteme an. Die Bedienung erfolgt von der Rauminnenseite, um das Öffnen der Fenster zu vermeiden. Mit diesen innovativen Lösungen lassen sich mühelos große Glasfronten beschatten und sorgen somit für eine interessante Fassadengestaltung.



Zubehör

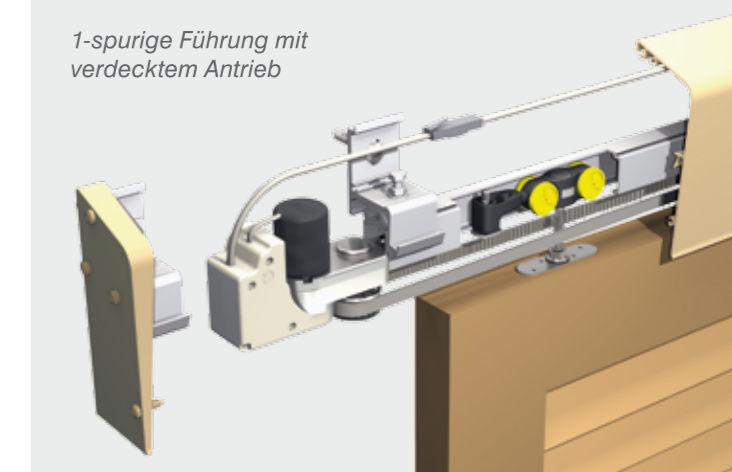
Funkzeitschaltuhr



Funkhandtaster



1-spurige Führung mit verdecktem Antrieb





ADLER Mittelschichtsystem

Das Mittelschichtsystem von ADLER kombiniert aufgrund der niedrigen Trockenschichtdicke die guten Eigenschaften von Dünn- und Dickschichtlasuren in einer neuen Qualitätsdimension. Durch Bewitterungstests wurde eine sehr gute Wetterbeständigkeit der MS-Oberfläche nachgewiesen. Weiterhin wird durch den Einsatz hochwertiger UV-Absorber eine hohe UV-Schutzwirkung erreicht. Die Diffusionsoffenheit ist um den Faktor 2 - 3 höher als bei Dickschichtlasuren. Das ADLER Mittelschichtsystem zeichnet sich durch leichte Pflege und Renovierbarkeit aus. Sie können dieses System als lasierende bzw. deckende Oberfläche erhalten.



ADLER Pullex Holzöl - Die Natürliche Variante

Bindemittelreiches Öl auf Basis natürlicher, nachwachsender Rohstoffe. Ideal für Hölzer im Außenbereich. Einfache Pflege durch nachölen. Kein abblättern von Anstrichen.

Verzögert die natürliche Vergrauung des Holzes durch UV-Absorber, verstärkt den natürlichen Holzfarbton („anfeuern“) und lässt sich in vielen lasierenden Farbtönen erstellen.



ADLER Lignovit Protect

Durch intensive Forschung ist es erstmals möglich, Nadelhölzer „unsichtbar“ zu veredeln und somit die Natürlichkeit dauerhaft zu schützen. Spezielle Ligninstabilisatoren verhindern das Nachdunkeln von Nadelhölzern. Durch die ausgewählte Bindemittelkombination eines speziellen Öls und einer hochwertigen PUR-Dispersion eignet sich Lignovit Protect auch besonders gut für Lärche. Eine neuartige Rezeptur auf Nanotechnologiebasis sorgt zudem für vollen UV-Schutz und langanhaltender Hydrophobierung.

Mit ADLER Lignovit Protect schützen Ihre Holzfensterläden dauerhaft vor Vergrauung.